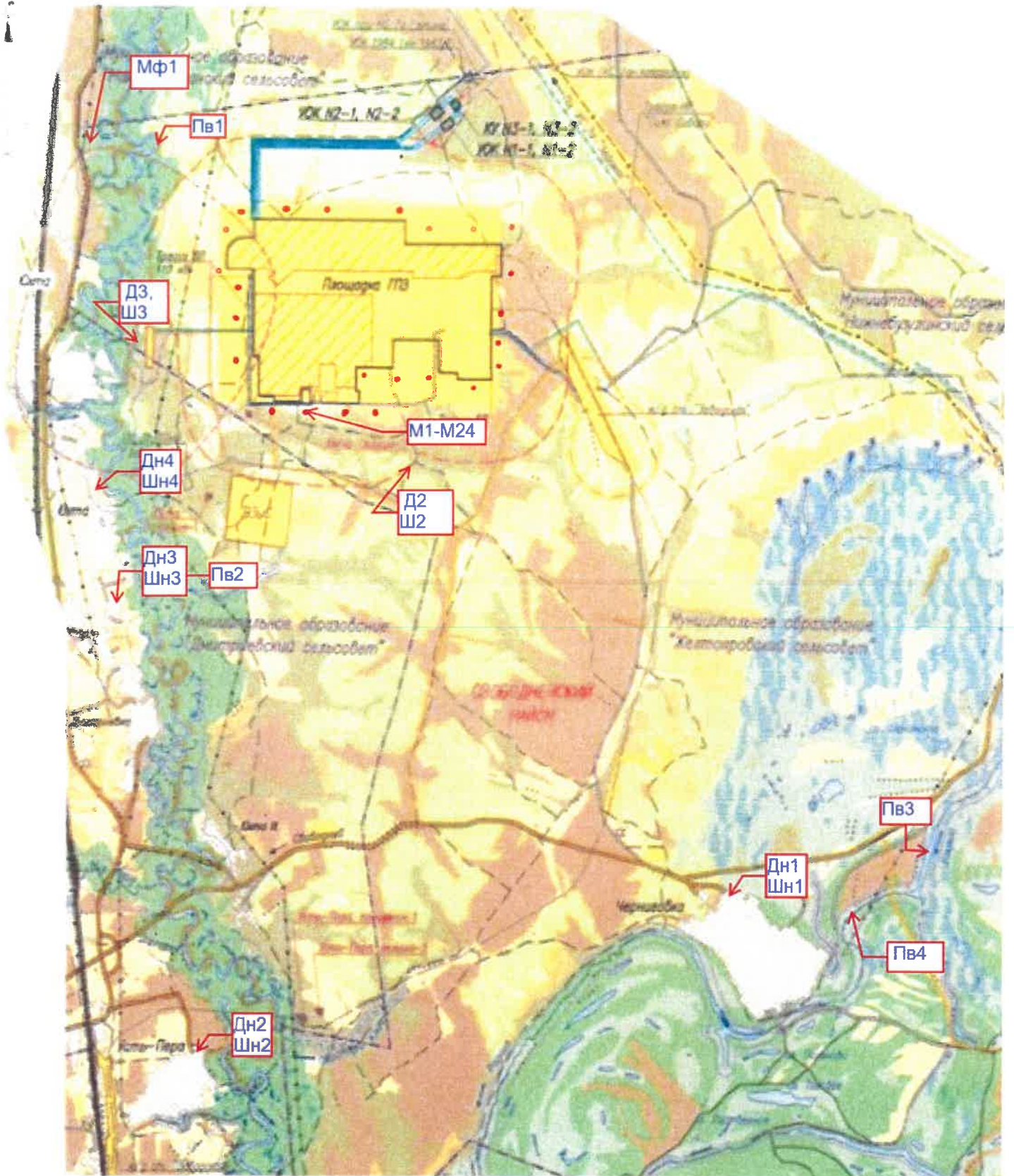


**Приложение 8.**  
**Картографический материал**

СХЕМА ТОЧЕК ОТБОРА ПРОБ, ЭТАПЫ 4, 1.3, 3.1, 3.3



## КАТАЛОГ

координат мест отбора проб, этапы 4, 1.3, 3,1. 3.3

№ пробы	Место отбора	Широта	Долгота
	проб	г\м\с\	г\м\с\
1	2	3	4
M1	Почва, площадка ГПЗ	51°32'38.72"	128°11'31.56"
M2	Почва, площадка ГПЗ	51°32'47.65"	128°11'09.50"
M3	Почва, площадка ГПЗ	51°32'47.15"	128°10'31.53"
M4	Почва, площадка ГПЗ	51°32'47.00"	128°09'59.16"
M5	Почва, площадка ГПЗ	51°32'46.72"	128°09'33.17"
M6	Почва, площадка ГПЗ	51°32'33.93"	128°09'17.49"
M7	Почва, площадка ГПЗ	51°32'17.59"	128°09'15.76"
M8	Почва, площадка ГПЗ	51°32'17.52"	128°09'33.63"
M9	Почва, площадка ГПЗ	51°32'02.79"	128°09'33.67"
M10	Почва, площадка ГПЗ	51°31'42.94"	128°09'34.71"
M11	Почва, площадка ГПЗ	51°31'26.05"	128°09'49.86"
M12	Почва, площадка ГПЗ	51°31'26.21"	128°10'15.27"
M13	Почва, площадка ГПЗ	51°31'26.09"	128°10'41.06"
M14	Почва, площадка ГПЗ	51°31'25.88"	128°11'03.07"
M15	Почва, площадка ГПЗ	51°31'40.36"	128°11'02.15"
M16	Почва, площадка ГПЗ	51°31'40.47"	128°11'25.06"
M17	Почва, площадка ГПЗ	51°31'39.34"	128°11'41.92"
M18	Почва, площадка ГПЗ	51°31'36.33"	128°12'12.33"
M19	Почва, площадка ГПЗ	51°31'36.79"	128°12'32.49"
M20	Почва, площадка ГПЗ	51°31'51.30"	128°12'31.33"
M21	Почва, площадка ГПЗ	51°32'06.30"	128°12'31.01"
M22	Почва, площадка ГПЗ	51°32'21.79"	128°12'36.56"
M23	Почва, площадка ГПЗ	51°32'39.57"	128°12'36.58"
M24	Почва, площадка ГПЗ	51°32'39.43"	128°12'04.97"
Mф1	Почва, фон, площадка ГПЗ	51°32'52.20"	128°10'03.89"
Дн3	Атмосферный воздух, п.Дмитриевка	51°30'58.70"	128°10'58.49"
Шн3	Шум, п.Дмитриевка	51°30'58.70"	128°10'58.49"
Дн2	Атмосферный воздух, п.Усть-Пера	51°30'10.73"	128°08'07.56"
Шн2	Шум, п.Усть-Пера	51°30'10.73"	128°08'07.56"
Дн1	Атмосферный воздух, п.Черниговка	51°28'21.1"	128°14'51.3"
Шн1	Шум, п.Черниговка	51°28'21.1"	128°14'51.3"
Дн4	Атмосферный воздух, п.Юхта	51°30'42.1"	128°08'05.9"
Шн4	Шум, п.Юхта	51°30'42.1"	128°08'05.9"
Д2	Атмосферный воздух, проектная С33	51°32'51.6"	128°09'19.2"
Д3	Атмосферный воздух, проектная С33	51°30'58.8"	128°10'58,5"
Ш2	Шум, проектная С33	51°32'51.6"	128°09'19.2"
Ш3	Шум, проектная С33	51°30'58.8"	128°10'58,5"
Пв1	р.Большая Пера, фоновый створ	51°36'7.182"	128°09'6.753"
Пв2	р.Большая Пера, контрольный створ	51°30'58.70"	128°10'58.49"
Пв3	р.Ракуша, фоновый створ	51.442956	128.220210
Пв4	р.Ракуша, контрольный створ	51.467742	128.275527

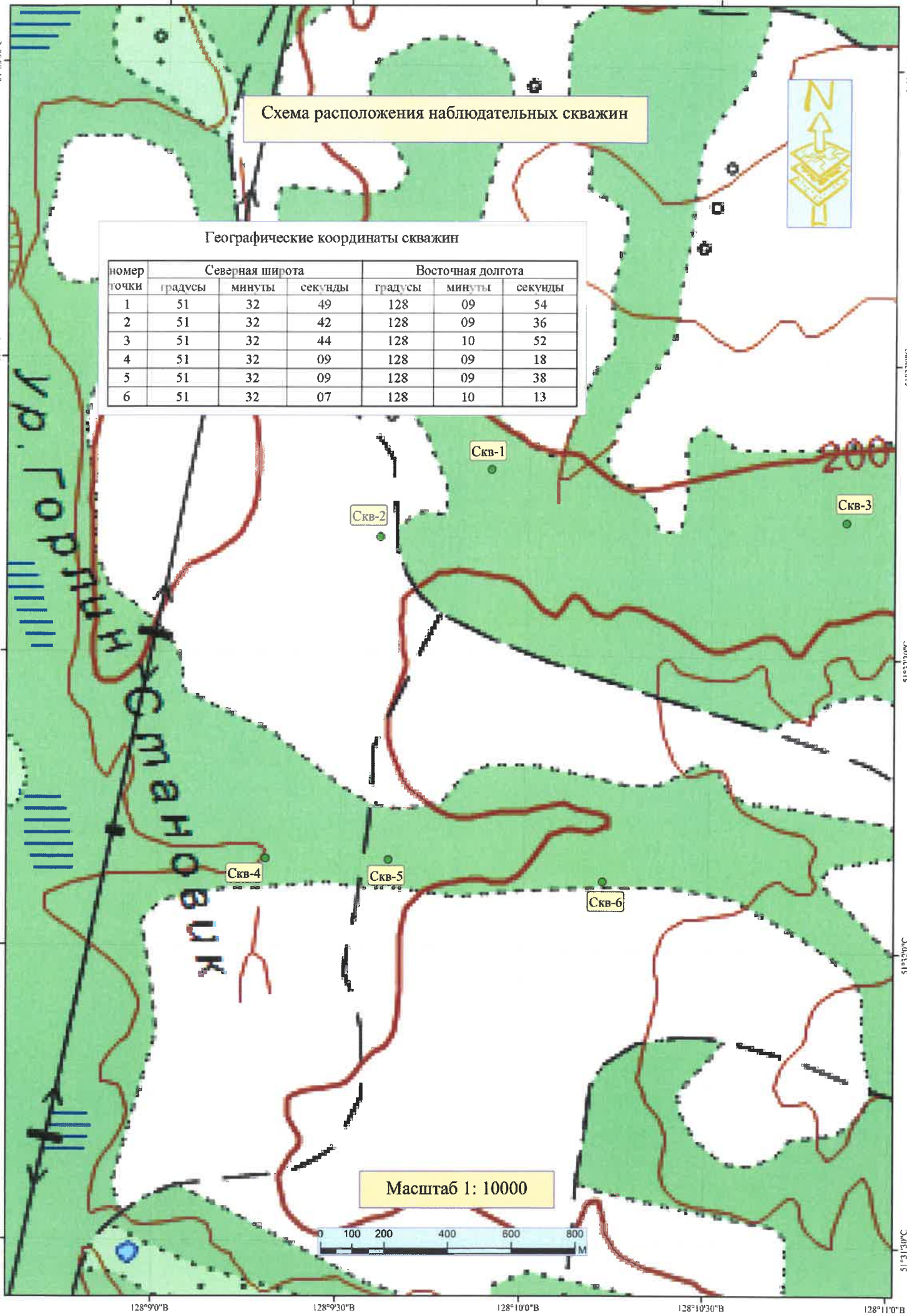
**Приложение 9.**  
**Схема расположения и профили наблюдательных скважин**

Схема расположения наблюдательных скважин

Географические координаты скважин

номер точки	Северная широта			Восточная долгота		
	градусы	минуты	секунды	градусы	минуты	секунды
1	51	32	49	128	09	54
2	51	32	42	128	09	36
3	51	32	44	128	10	52
4	51	32	09	128	09	18
5	51	32	09	128	09	38
6	51	32	07	128	10	13

Масштаб 1: 10000



Наблюдательная скважина 1

Дата начала: 14.05.18

Абс. отм. устья 186,00 м

Дата окончания: 14.05.18

Общая глубина: 13,00

Масштаб 1:100

№ п.п.	Геондекс	Глубина подшвы, м	Абс. отм. подшвы, м	Мощность, м	Буквенно-цифровой код	Литологическая колонка	Глубина отбора образцов	Описание	Сведения о воде	
									повышение	установлен.
1	tQ <sub>IV</sub>	1,50	184,50	1,50			0,0-1,5 м Насыпной грунт в составе: песок р/з, гравий редкий мелкая галька			
2	N <sub>2</sub> -b <sub>1</sub>	13,00	173,00	11,50			1,5 - 13,0 м поливошпат -кварцевые пески, гравий, единичная хорошо окатанная галька	7,50	7,50	

Дата начала: 15.05.18

Наблюдательная скважина 2

Абс. отм. устья 197,20 м

Дата окончания: 15.05.18

Общая глубина: 26,00

Масштаб 1:100

№ п.п.	Геологический индекс	Глубина подошвы, м	Абс. отм. подошвы, м	Мощность, м	Еврокод	Литологическая колонка	Глубина отбора образцов	Описание	Сведения о воде		
									поверхности	устоявшегося	
1	tQ <sub>IV</sub>	1,20	196,00	1,20				0,0-1,2 м Насыпной грунт в составе: песок р/з, гравий редкий, мелкая галька			
2	N <sub>2</sub> -bl <sub>I</sub>	8,70	188,50	7,50				1,5 -26,0 м полиовшпуг-кварцевые пески, гравий, единичная хорошо окатанная галька, прослой тугопластичной глины			
3		9,10	188,10	0,40							
4		12,60	184,60	3,50							
5		12,90	184,30	0,30							
6		17,20	180,00	4,30							
7		17,50	179,70	0,30							
8		26,00	171,20	8,50						21,50	21,50

Наблюдательная скважина 3

Дата начала: 16.05.18

Пикет

Абс. отм. устья 192,40 м

Дата окончания: 16.05.18

Общая глубина: 19,00

Масштаб 1:100

№ п.п.	Геол. индекс	Глубина подошвы, м	Абс. отм. подошвы, м	Мощность, м	Еврокод	Литологическая колонка	Глубина отбора образцов	Описание	Сведения о воде	
									поверхности	устья скважины
1	bQ <sub>IV</sub>	0,20	192,20	0,20				0,0-0,2 Почвенно-растительный слой		
2	N <sub>2</sub> -bl <sub>1</sub>	19,00	173,40	18,80				0,2 - 19,0 м полипропилен-кварцевые пески, гравий, единичная хорошо окатанная галька, прослой тугопластичной глины	14,0	14,0



Наблюдательная скважина 4

Дата начала: 22.05.18

Абс. отм. устья 182,40 м

Дата окончания: 22.05.18

Общая глубина: 12,00

Масштаб 1:100

№ п.п.	Геондекс	Глубина подшва, м	Абс. отм. подшва, м	Мощность, м	Еврокод	Литологическая колонка	Глубина отбора образцов	Описание	Сведения о воде	
									повышение	установлен
1	bQ <sub>IV</sub>	0,20	182,20	0,20				0,0-0,2 Почвенно-растительный слой		
2	N <sub>2</sub> -b <sub>1</sub>	12,00	170,40	11,80				0,2 -12,0 м поливошпат -кварцевые пески, гравий, единичная хорошо окатанная галля	5,0	5,0



Дата начала: 24.05.18

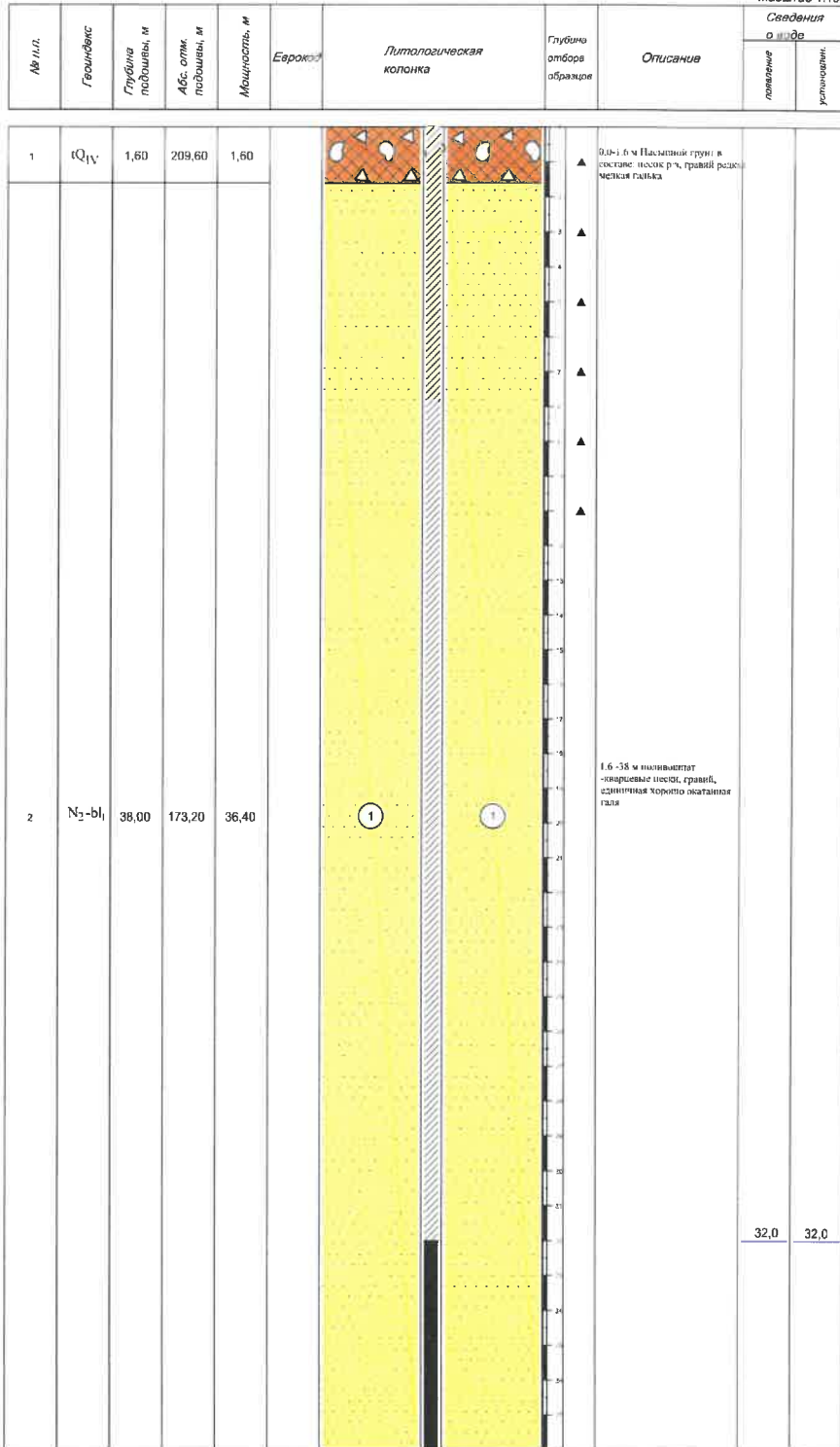
Наблюдательная скважина 6

Абс. отм. устья 211,20 м

Дата окончания: 24.05.18

Общая глубина: 38,00

Масштаб 1:100



**Приложение 10.**  
**Снимки космической съемки высокого разрешения и БПЛА**



